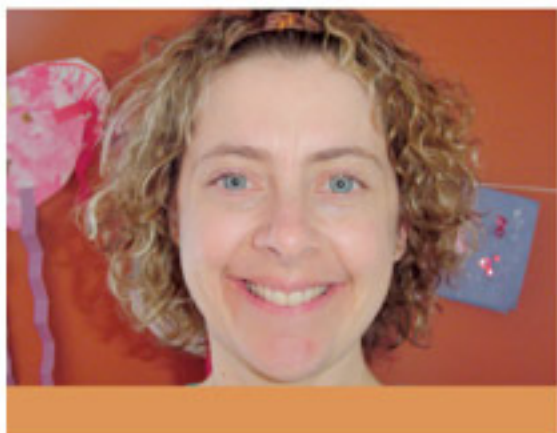




## Campagne de financement 2009

L'arrivée du printemps annonce aussi le lancement de la campagne de financement du Carrefour de solidarité internationale (CSI). Depuis 1974, le CSI joue un rôle primordial dans la région en matière de solidarité internationale. Au cours des dernières années, les volets du commerce équitable et de l'éducation ont pris de nouveaux virages qui consolident l'ancrage du CSI dans son milieu et permettent de renforcer les liens entre l'Estrie et les communautés dites du Sud. Il nous fait plaisir de laisser la parole aux individus, partenaires, artisans régionaux qui travaillent à nos côtés pour construire un monde plus juste, plus solidaire.



Julie Blanchard, animatrice à la vie spirituelle et à l'engagement communautaire, écoles primaires de la commission scolaire de Sherbrooke

Depuis la mi-novembre, l'activité du CSI *En route vers un monde solidaire* a été donnée à plus de 3000 élèves des écoles primaires de la région.

*Nous avons la chance en Estrie d'avoir une organisation comme le Carrefour de solidarité internationale. Le CSI porte non seulement attention aux réalités de différents pays, mais prend aussi à cœur la sensibilisation de toutes les générations. Ainsi, les élèves des écoles primaires peuvent déjà se mettre en marche ici en s'ouvrant à la solidarité internationale. L'expertise et les actions significatives du CSI permettent de vivre des animations qui ouvrent sur des réalités d'ici et d'ailleurs appuyées sur des expériences et des réalisations concrètes. Ce qui permet un réel espoir en l'avenir qui est à leur portée!*

*Quelle merveille d'avoir ce soutien pour ouvrir les enfants à un horizon plus large et éveiller leur conscience pour qu'ils réalisent qu'ils peuvent être acteurs et actrices de cette ouverture au monde!*



Bakary Doumbia, directeur de l'association KILABO, Mali, Afrique de l'Ouest

*Le soutien du CSI passe par des projets qui comportent de grands concepts, mais au bout du compte, c'est très simple, c'est vraiment la vie des gens qui change. Hausse du niveau d'alphabétisation, augmentation des revenus des ménages, reconnaissance du travail des femmes et l'avancée vers l'égalité entre les sexes, l'augmentation de la valeur nutritionnelle des aliments, réduction de la mortalité, l'accès aux soins de santé, des salles d'accouchement appropriées, l'accès à de l'eau potable, des villages qui travaillent ensemble, des adultes qui apprennent à lire et à compter, des stocks de céréales qui préviennent la disette, et encore...*

*Si le partenariat entre Kilabo et le CSI réussit depuis 1990 à faire la différence au quotidien pour des centaines de milliers de personnes du Mali, c'est parce que les Estriennes et Estriens soutiennent eux aussi ce travail et je tiens à les en remercier.*



Jouhainna Lebel et François Paradis, propriétaires de Choco-là

Initiée en mai 2007, la collaboration entre le CSI et Choco-là a donné naissance à trois parfums chocolatés équitables et irrésistibles, et en promet encore plus pour l'avenir.

*Pour les producteurs locaux, le commerce équitable peut parfois sembler un compétiteur au commerce local, avec le CSI c'est différent; différent parce que le CSI n'a pas seulement le souci de voir au développement des pays outre-mer, mais aussi celui d'avoir un impact concret ici, en Estrie. Cette relation nous permet de laisser aller notre folie, de prendre plaisir à créer des produits de qualité et originaux qui allient le meilleur des deux mondes.*

*Soutenir le CSI, ça vous permet de découvrir les saveurs du monde en soutenant aussi les petites entreprises bien de chez vous.*



Luis Alberto Alanoca Pazos, directeur général d'Ayni Desarrollo, Pérou

*Quand nous voyons la satisfaction du travail accompli et le plaisir d'avoir donné le meilleur de soi des gens qui travaillent pour apporter une solution aux nombreux problèmes sociaux, nous pensons inévitablement au rôle de la coopération internationale. Celle-ci ne serait pas possible sans l'engagement de communautés du Nord telle l'Estrie qui se caractérise par sa solidarité. Nous ne pouvons pas non plus oublier les 15 années de collaboration avec notre partenaire québécois, collaboration alimentée par une communication permanente et rendue plus forte grâce à la confiance. Durant toutes ces années, le Carrefour de solidarité internationale à Sherbrooke nous a accompagnés dans notre mission d'offrir de meilleures conditions à de plus en plus de femmes et de jeunes, de filles et de garçons, du district de Comas et de la Province de La Convencion. À tous ceux qui rendent cet appui possible : un grand merci du Pérou!*

Au nom du conseil d'administration, des membres, de ses partenaires régionaux et internationaux, le CSI vous remercie à l'avance de votre appui qui lui permet de soutenir au quotidien le travail de ses partenaires outre-mer. Vous pouvez faire la différence, faites le don!

Carrefour de



**Solidarité**  
**INTERNATIONALE**

165, rue Moore, Sherbrooke  
(Québec) J1H 1B8

Tél. : 819 566-8595  
www.csisher.com

Vous pouvez faire la différence, *faites le don!*

Nom : \_\_\_\_\_

Adresse : \_\_\_\_\_

Ville : \_\_\_\_\_ Province : \_\_\_\_\_

Code postal : \_\_\_\_\_ Tél. : \_\_\_\_\_

Courriel : \_\_\_\_\_

Je désire recevoir le bulletin électronique du CSI.

Montants suggérés :

30 \$     60 \$     90 \$

Je préfère donner : \_\_\_\_\_ \$

*Merci!*

Reçu émis pour dons

N° d'enregistrement : 11883-9579-FR0001

**S.V.P. Veuillez retourner ce coupon avec votre don.**